

SCHEDA TECNICA
DATA SHEET

VASSOIO
TRAY



(Cod. RW360)

Materiale/Material

Esterno: Similpelle
Interno: Similpelle
Fondo: Vellutino
*External: Faux leather
Internal: Faux leather
External Bottom: Velour*
Maniglie: Metallo
Handle: Metal

Misure/Measures

Piccolo/Small

Larghezza/Width: 48 cm
Profondità/Depth: 30,5 cm
Altezza/Height: 6 cm

Grande/Large

Larghezza/Width: 40,5 cm
Profondità/Depth: 25 cm
Altezza/Height: 5,8 cm



(Cod. RW359)

Peso/Weight

Piccolo/Small

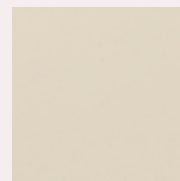
0,775 Kg

Grande/Large

1,060 Kg

Colore/Colour

Avorio / Ivory



Descrizione/Description

Rivestito internamente in similpelle color avorio e arricchito da manici in metallo dorato, diventa una base elegante per composizioni decorative, un punto d'appoggio ordinato per piccoli oggetti o un accento sofisticato negli spazi del vivere quotidiano. Disponibile in due formati, si adatta con naturalezza a differenti ambienti e modalità d'uso, mantenendo coerenza materica e cura del dettaglio.

Lined internally in ivory faux leather and enhanced by golden metal handles, it serves as an elegant base for decorative arrangements, an organized surface for small objects, or a sophisticated accent in everyday living spaces. Available in two sizes, it naturally adapts to different environments and uses, maintaining material consistency and meticulous attention to detail.

SCHEDA TECNICA
DATA SHEET

VASSOIO
TRAY

Logistica/Logistics

